



Polpaico



BSA

Memoria integrada **2021**



En nombre del Directorio les presento nuestra primera Memoria Integrada correspondiente al periodo 2021. Un año en el que el mundo comenzó a reactivarse tras el efecto de una de las pandemias más severas del siglo. En ese sentido, la sociedad, los mercados y las empresas tuvieron que enfrentar un panorama para el cual no se encontraban preparados y que requería reformular antiguos sistemas, métodos y objetivos, donde debimos adaptarnos a este nuevo escenario.

A handwritten signature in black ink, appearing to read 'MB Büchi'.

Marcos Büchi Buc
Presidente del Directorio
Cemento Polpaico S.A.

Nuestra empresa

Visión



Ser una compañía líder que entrega las mejores soluciones técnicas y económicas de manera ágil, sostenible, confiable y adecuadas a la industria del cemento y relacionados.

Misión



Entendemos las necesidades de nuestros clientes e innovamos para proporcionarles soluciones efectivas que generan la mejor experiencia en el mercado de la construcción.

Operamos de manera sostenible, generando valor para toda la sociedad y nuestros accionistas.

Estamos convencidos de que el éxito de la empresa se basa en nuestros equipos, que trabajan con pasión y excelencia en proyectos desafiantes, en un ambiente sano y colaborativo, donde todas las personas lo pasamos bien.

Propósito



Construimos país trabajando día a día para que cada vez que un cliente nos elija, la sociedad en su conjunto se beneficie más.

¿Dónde estamos presentes?



34 Plantas de Hormigón

1 Planta de Coprocesamiento

4 Plantas de Cemento

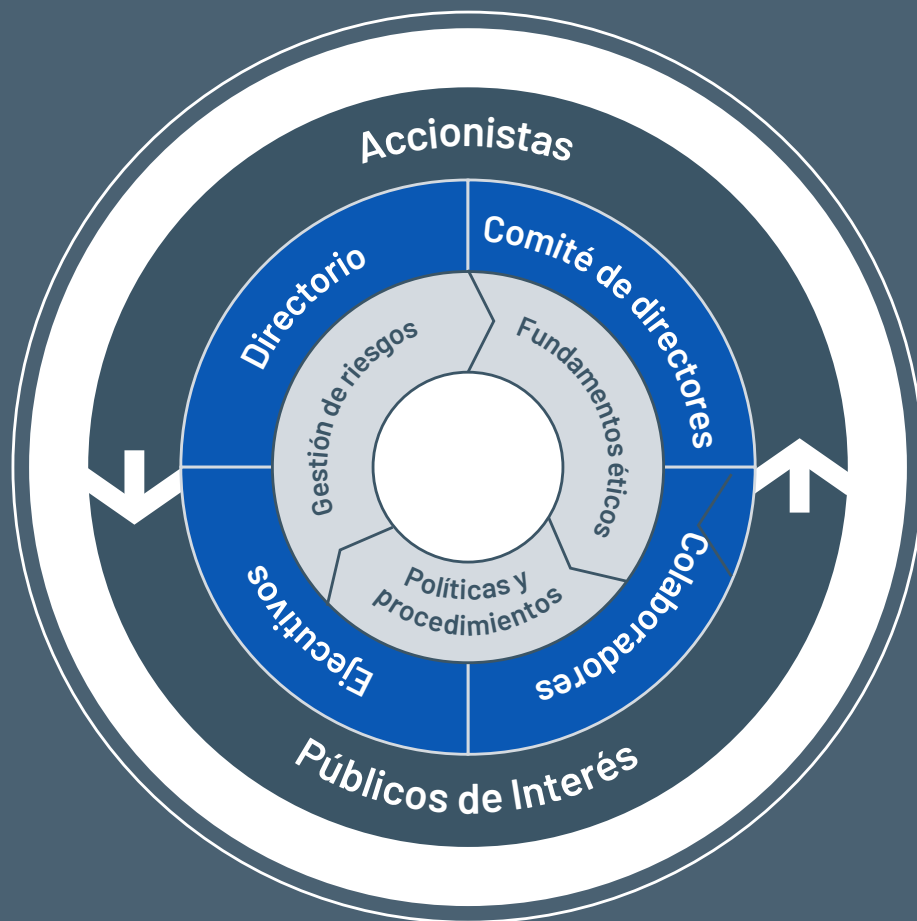
7 Plantas de Áridos

6 Plantas de Proyectos especiales

2 Oficinas comerciales

Gobierno corporativo

Nuestro Gobierno Corporativo motiva a los miembros de la empresa a trabajar bajo un propósito claro y cumplir los valores de la organización, garantizar el correcto funcionamiento de los procesos productivos, generar ganancias para los accionistas y seguir los más altos estándares respecto a los criterios ambientales y sociales.



Ética

Estamos seguros que, para ser una empresa líder y sostenible en el mercado de la construcción, la integridad debe ser la guía que conduzca todas nuestras acciones, por lo cual estamos constantemente mejorando nuestro Sistema de Gestión Ética y Modelo de Prevención de Delitos; este último se encuentra transitando hacia un proceso de certificación.

Estrategia de Sostenibilidad

Nuestra empresa ha actualizado su Estrategia de Sostenibilidad, con metas comprometidas al año 2025, que buscan disminuir los impactos negativos y agregar valor a los diferentes grupos de interés con los que nos relacionamos, con miras a elevar los estándares de la industria. Esto con el fin de ser un actor relevante en la construcción de país, velando por el bienestar del negocio, las personas, las comunidades y el medio ambiente.

El avance en la estrategia ha sido satisfactorio, logrando no sólo permear a la cultura organizacional las temáticas de sostenibilidad, sino también implementar un modelo concreto que genera valor para la compañía y cada uno de los grupos de interés.

1

Instalar la sostenibilidad en la cultura de la compañía.

2

Ejecutar la Estrategia de Sostenibilidad.

3

Posicionar la sostenibilidad como un factor distintivo de cara a los clientes.

4

Apoyar el desarrollo y control de proyectos estratégicos.

5

Medir y reportar avances.



**¿QUÉ HACEMOS
PARA LOGRAR
NUESTROS
OBJETIVOS?**

Los protagonistas de nuestro negocio

El 2021 avanzamos en consolidar la integración de dos líderes de la industria, Polpaico junto a BSA, dos empresas que, con una alta trayectoria y valores similares, decidieron conjugarse en una sola, trabajando en función de un propósito: "Hacer la vida mucho mejor".

Capacitación y formación de colaboradores

Este año lanzamos el Programa de Formación Continua CRECE, iniciativa con un alcance para toda la compañía y que tiene como objetivo potenciar a las personas, formando, entrenando y desarrollando sus conocimientos y habilidades para el mejoramiento continuo de su desempeño.



	2020	2021
Tasa Accidentabilidad con tiempo perdido	1,4	0,95
Tasa Sinestralidad	30,6	12

Diversidad e inclusión

Durante el 2021, Polpaico BSA relanzó su nueva Política de Diversidad e Inclusión, cuyo objetivo es enriquecer a los líderes de nuestra empresa y sus equipos, promoviendo la valoración de nuevas visiones y ampliando las posibilidades laborales de las personas en situación de discapacidad o asignatarias de pensiones de invalidez.

1.720

Total de colaboradores

189 Mujeres

1.521 Hombres

16 personas en situación de discapacidad

Hacia un servicio de excelencia

Tenemos al cliente en el centro, estamos cerca de él, lo escuchamos, entendemos sus necesidades. Para ello, generamos relaciones de confianza, trabajamos innovando, desarrollando soluciones efectivas de manera confiable, ágil, mejorando procesos y servicios. De esta manera, buscamos ser aliados permanentes para la obtención de buenos resultados, al menor costo, con productos innovadores, de calidad certificada y sostenibles.

Calidad de productos

Nuestras marcas cuentan con las certificaciones ISO 9001 e ISO 140001, de calidad y medioambiente, así como también Certificación de vivienda sustentable y LEED.



Segmentos



Cemento

- Distribuidores Constructoras
- Clientes industriales Hormigoneras
- Ferreterías
- Usuarios finales.



Hormigones

- Constructoras
- Contratistas
- Mineras
- Usuarios finales




Áridos

- Hormigoneras
- Prefabricados
- Constructoras
- Asfalteros

Proyectos destacados 2021




Cemento
Volumen:
50.074 ton



Energía

- Proyecto Alto Maipo
- Proyecto El Teniente
- Proyecto Minera HCM Gold



Energía

- Parque Eólico Ckami
- Parque Eólico Tchamma
- Parque Eólico los Olmos
- Parque Eólico Mesamávida
- Parque Eólico Alena



Hormigón
Volumen:
172.000 m³



Minería

- Espesador División Ministro Hales
- Chuquicamata
- Punta Escondida



Infraestructura

- Planta Amazonas Observatorio ELT.
- Planta Hospital Salvador
- Autopista Nahuelbuta

Cadena de suministro

Reconocemos el valor que entrega cada proveedor y contratista en los distintos procesos relacionados a nuestra compañía, por lo tanto, fomentamos la compra local e impulsamos distintas instancias de mejora continua, para que diversos emprendedores puedan seguir desarrollándose profesionalmente y contribuyendo a las necesidades del país.



	% de proveedores y contratistas
Pymes	73%
Grandes empresas	25%
Importación	2%



70% de Cumplimiento de Pago a 30 días a los proveedores PYME

Evaluación de proveedores

Cada año, se lleva a cabo la evaluación de desempeño de proveedores estratégicos, cuyos resultados son informados, indicando su ranking y la necesidad de implementar planes de acción en los casos que sean necesarios. El proceso de Evaluación en relación con el desempeño 2021 se desarrollará entre marzo y mayo del 2022.



7 planes de acción con proveedores estratégicos para mejorar su desempeño.

Comunidades

Inspirados por nuestro propósito, en Polpaico BSA impulsamos diversas iniciativas que contribuyan a mejorar la calidad de vida de cientos de personas, fomentando el deporte, la educación, el desarrollo profesional y la colaboración entre nuestra compañía y la sociedad.

Focos de inversión social



Calidad de vida



Negocios inclusivos



Infraestructura



**INVERSIÓN
SOCIAL**

Total inversión	336 millones
Total beneficiarios directos	9.735
Total beneficiarios indirectos	21.192
Total programas inversión social	9

Plan de relacionamiento comunitario

Definimos Planes de Relacionamiento Comunitario (PRC) en aquellas plantas priorizadas de acuerdo con el diagnóstico socioambiental de las distintas líneas de negocio. Las estrategias, son ajustadas al contexto de cada instalación y los territorios donde se ubican.

Acción por el cambio climático

Indicadores de emisiones

Somos la primera empresa cementera en el país en adherir a la campaña global "Race to Zero".



RACE TO ZERO

Obtuvimos el Sello de Cuantificación del Programa Huella Chile.



HuellaChile
Programa de Gestión del Carbono

Residuos

Estamos comprometidos a contribuir a que la vida sea mucho mejor para todos, es por esto que desde hace un tiempo hemos adoptado el modelo de economía circular.

23.000m³

de escombros reciclados en nuestras plantas de áridos.



Planta Quilicura

se suma al nuevo APL de Transición a la Economía Circular.

Transición a energías renovables

100%

de nuestras plantas de cemento y áridos cuentan con suministro de energía renovable.

Coactiva

En nuestro progresivo camino hacia la economía circular, ha sido fundamental la vanguardista labor de Coactiva, filial especializada en co-procesamiento de residuos industriales, siendo la primera plataforma en Chile que transforma residuos sólidos y líquidos en combustibles alternativos para hornos cementeros.

Durante el año 2021, Coactiva recibió y gestionó más de 22 mil toneladas de residuo, donde 11 mil toneladas fueron transformadas en combustibles alternativos y el resto fue reciclado como material correctivo mineralógico, contribuyendo de forma tangible al medioambiente y a una sociedad sin residuos.

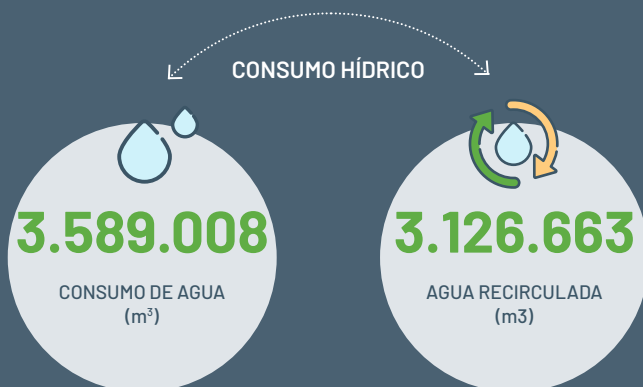


10,9%

En el 2021 valorizamos energéticamente, con una tasa promedio anual de sustitución térmica del

Responsabilidad hídrica

En Polpaico BSA, buscamos integrar las mejores soluciones para un consumo responsable del agua, implementando en nuestras operaciones medidas de recirculación y reciclaje del recurso hídrico.



↓

El negocio de Cemento aumentó a un 40% su meta de Sostenibilidad en la reducción de aguas frescas, debido a que ya logró el primer 20% del objetivo presupuestado.