



FICHA DE PRODUCTO

CONTRIBUCIÓN A LA CERTIFICACIÓN VIVIENDA SUSTENTABLE
www.portalverdechilegbc.cl



Nombre: Francisco Rivas
Cargo: Coordinador de Sostenibilidad
Correo: francisco.rivas@polpaico.cl
Dirección: Av. El Bosque Norte 0177, 5°
Piso. Las Condes, Santiago-Chile.

Teléfono: +562 600 6206200
www.polpaico.cl

Noviembre 2020



TIPO DE PRODUCTO

Cementos a granel y ensacados y Hormigones.

*Para mayor información ver: <http://www.polpaico.cl/cementos> y <http://www.polpaico.cl/hormigon>

APLICACIÓN

Cementos y Hormigones para usos generales, especiales y estructurales.

PRODUCTOS

Cementos



Cemento Especial

El Cemento Polpaico Especial es un cemento grado corriente, que se fabrica bajo la norma chilena NCh 148.Of68 mediante la molienda conjunta de clínquer, yeso y materiales puzolánicos o con agregado tipo A.

Aplicaciones:

- Construcción general con hormigones y morteros.
- Obras con grandes masas de hormigón y resistencias mecánicas moderadas.
- Morteros de albañilerías corrientes o armadas.
- Morteros predosificados.
- Prefabricados como bloques, tubos, baldosas, adoquines, soleras, otros.
- Estructuras impermeables y subterráneas.
- Colocación de enchapes y baldosas cerámicas.
- Pavimentos de resistencias mecánicas moderadas.

Presentación:

Sacos de 25 kg.
Big Bags de 1,5 ton.
Granel camión 28 ton.



Cemento P400

El Cemento Polpaico 400 es un cemento grado alta resistencia, que se fabrica bajo la norma chilena NCh 148.Of68 mediante la molienda conjunta de clínquer, yeso y materiales puzolánicos

Aplicaciones:

- Construcción general donde se requieren altas resistencias, como edificación en altura y obras industriales.
- Obras con grandes masas de hormigón.
- Prefabricados de alta resistencia como pretensados para vigas de puentes y edificios.
- Prefabricados como bloques, tubos, baldosas, adoquines, soleras, otros.
- Sistemas constructivos con desmolde a corto plazo.
- Ideal para inyecciones en rocas, suelos y ductos de postensados.
- Shotcrete para túneles, canales y taludes.
- Lechadas de inyecciones y morteros predosificados.
- Obras mineras e industriales donde se requiera altas resistencias y durabilidad.
- Estructuras impermeables y subterráneas.
- Pavimentos y pisos industriales.

Presentación:

Sacos de 25 kg.
Big Bags de 1,5 ton.

*Para mayor información ver: <http://www.polpaico.cl/cementos>

Hormigones

Hormigón Normal:

Hormigón Simple (no estructural) o Reforzado (estructural) desarrollado específicamente para elementos de hormigón armado, o sin armar, con resistencias especificadas a 28 días o superiores, para uso en viviendas, edificación en altura, obras comerciales, industriales o viales, que posee descarga directa del mixer a la obra..

Hormigón Bombeable:

Hormigón Simple (no estructural) o Reforzado (estructural) desarrollado específicamente para elementos de hormigón armado, o sin armar, con resistencias especificadas a 28 días o superiores, para uso en viviendas, edificación en altura, obras comerciales, industriales o viales, que posee descarga mediante equipo de bombeo telescópico o estacionario a la obra.

Resistencia Temprana Hormigón Normal:

Hormigón Reforzado (estructural) desarrollado específicamente para elementos de hormigón armado, o sin armar, con resistencias especificadas a una edad determinada 1, 3, 7, 14 días o menor a los 28 días, para uso en viviendas, edificación en altura, obras comerciales, industriales o viales, que posee descarga directa del mixer a la obra.

Resistencia Temprana Hormigón Bombeable:

Hormigón Reforzado (estructural) desarrollado específicamente para elementos de hormigón armado, o sin armar, con resistencias especificadas a una edad determinada 1, 3, 7, 14 días o menor a los 28 días, para uso en viviendas, edificación en altura, obras comerciales, industriales o viales, que posee descarga mediante equipo de bombeo telescópico o estacionario a la obra.

Autocompactantes:

Hormigón de alta y prolongada fluidez que no requiere vibrado para su compactación, desarrollado para faenas que requieran facilidad y rapidez en la colocación, mejorando los resultados de la obra gruesa, simplificando la etapa de terminaciones y disminuyendo los costos y plazos totales del proyecto.

Morteros:

Morteros no estructurales (baja densidad, relleno fluidos) y estructurales (revestimiento de losas, recubrimiento o nivelación de losas, pega baldosas o albañilería, proyección manual o robotizada normales o fluidos (shotcrete vía seca o Húmeda) que cumplan la normativa nacional o internacionales según especificaciones especiales de cada obra.

ASPECTOS TEMÁTICOS



SALUD Y BIENESTAR



ENERGÍA



AGUA



MATERIALES Y RESIDUOS



IMPACTO AMBIENTAL



ENTORNO INMEDIATO



NOTAS:
Esta Ficha fue elaborada con el fin de identificar el aporte del producto o sistema para su aplicación en proyectos que buscan la Certificación Vivienda Sustentable.

Ficha válida únicamente si se encuentra disponible para descarga en www.portalverdechilegbc.cl

Los requerimientos Obligatorios y voluntarios se obtienen en base a una sumatoria de estrategias, materiales y servicios dependiendo de los requerimientos de cada uno. La información contenida en esta ficha es referencial. Solicite al proveedor los documentos e información necesarios para su proyecto.

info@chilegbc.cl
contacto@cvschile.cl



FICHA DE PRODUCTO

CONTRIBUCIÓN A LA CERTIFICACIÓN VIVIENDA SUSTENTABLE
www.portalverdechilegbc.cl



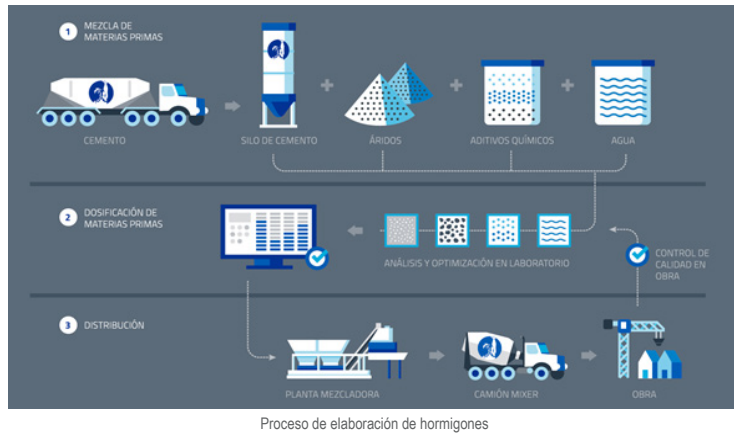
Nombre: Francisco Rivas
Cargo: Coordinador de Sostenibilidad
Correo: francisco.rivas@polpaico.cl
Dirección: Av. El Bosque Norte 0177, 5°
Piso. Las Condes, Santiago-Chile.

Teléfono: +562 600 6206200
www.polpaico.cl

Noviembre 2020

Hormigones de tamaño 13 mm o menores:

Hormigones de tamaño máximo nominal entre 5 a 13 mm, estructurales para elementos de hormigón armado, o sin armar, con resistencias especificadas a tempranas como lo son 1, 3, 7, 14, 28 días o superiores, para uso en viviendas, edificación en altura, obras comerciales, industriales, que posee descarga directa del mixer o bombeables mediante equipos telescópicos o estacionarios a la obra.



*Para mayor información ver: <http://www.polpaico.cl/hormigon>

DESCRIPCIÓN

Cemento Polpaico S.A. se dedica a la producción y comercialización de cemento y cales, estando en la búsqueda constante de mejorar sus productos y servicios, para anticiparse a los requerimientos de sus clientes.

Su historia comienza en 1944, cuando Gildemeister y Cia. compra la Hacienda Polpaico, en la comuna de Til Til para instalar allí sus operaciones de producción de cemento, contando en la actualidad con presencia entre la II y la IX Región con plantas de cemento, hormigones, áridos y una planta de Coprocesamiento de residuos llamada Coactiva.

Desde entonces ha sido un actor relevante dentro de la sociedad chilena, creciendo junto con el país y evolucionando con él, siendo parte de las obras de infraestructura más emblemáticas en Chile. Actualmente, Polpaico está apuntando a la empresa del futuro, con el objetivo de liderar la industria de la construcción de manera sostenible, enfocados en sus clientes para ofrecerles productos de excelencia, un servicio cercano, ágil, rápido y flexible; caminando de la mano de la comunidad, los proveedores y sus trabajadores, pero a la vez fortaleciendo permanentemente su cultura de seguridad y el cuidado por el medio ambiente.

Desde el año 2018, Polpaico cuenta con una Estrategia de Sostenibilidad, la que contiene 20 metas desafiantes al año 2025, que representan los compromisos con todos sus Grupos de Interés, con el objetivo de contribuir a la calidad de vida de las personas en cada obra de construcción. De esta forma, se ha posicionado en el mercado con el propósito de "La Vida Mucho Mejor", dado que cada vez que un cliente prefiere alguno de sus productos y servicios, la sociedad en su conjunto se beneficia más.

En ese contexto, sus productos buscan generar vínculos entre todos los chilenos, a través de distintas obras que dan vida a ciudades, edificios, plazas y caminos. Por esta razón, Polpaico trabaja cada día para mejorar la calidad de vida de las personas contribuyendo al desarrollo del país a través de la generación de valor sostenible, pensando en la innovación de nuevos productos que se ajusten a las necesidades de los clientes.

Para revisar la Estrategia y el Reporte de Sostenibilidad 2019 de Polpaico visita:
<http://sostenibilidadpolpaico.cl>

CONTRIBUCIONES



MATERIALES Y RESIDUOS



MATERIALES NACIONALES O REGIONALES

Norte	Centro	Sur
4.1.3.a	4.1.3.a	4.1.3.a
2,0 pts	2,0 pts	2,0 pts

Los Cementos y Hormigones Polpaico pueden contribuir al cumplimiento del requerimiento (al menos un 20% del presupuesto total de la obra deberá corresponder a materiales nacionales o regionales), ya que los productos son elaborados en Chile, en sus diferentes plantas ubicadas entre la II y la IX Región. El origen de las otras materias primas y su incidencia en el porcentaje total se especifica en las siguientes tablas, por producto:

Cemento

Cemento Polpaico Especial en Saco – Planta Cerro Blanco

NOMBRE COMPONENTE	% POR PESO DEL TOTAL	UBICACIÓN EXTRACCIÓN O PROCEDENCIA MATERIA PRIMA	UBICACIÓN MANUFACTURA PRODUCTO FINAL
Puzolana	40% - 50%	Camino San Pablo s/n (Ruta 68, km 8), Pudahuel	Planta Cerro Blanco, Panamericana Norte km 38 s/n, Til Til, Región Metropolitana
Clinker	50%- 60%	Panamericana Norte km 38 s/n, Til Til	
Yeso	0% - 6%	Cajón del Maipo, a 60 km del centro de Santiago	
TOTAL REGIONAL			100%

Cemento Polpaico Especial en Saco Agregador Tipo A – Planta Cerro Blanco

NOMBRE COMPONENTE	% POR PESO DEL TOTAL	UBICACIÓN EXTRACCIÓN O PROCEDENCIA MATERIA PRIMA	UBICACIÓN MANUFACTURA PRODUCTO FINAL
Agregador tipo A	40% - 50%	Panamericana Norte km 38 s/n, Til Til	Planta Cerro Blanco, Panamericana Norte km 38 s/n, Til Til, Región Metropolitana
Clinker	50%- 60%	Panamericana Norte km 38 s/n, Til Til	
Yeso	0% - 6%	Cajón del Maipo, a 60 km del centro de Santiago	
TOTAL REGIONAL			100%

Cemento Polpaico P400 – Planta Cerro Blanco

NOMBRE COMPONENTE	% POR PESO DEL TOTAL	UBICACIÓN EXTRACCIÓN O PROCEDENCIA MATERIA PRIMA	UBICACIÓN MANUFACTURA PRODUCTO FINAL
Puzolana	20% - 30%	Camino San Pablo s/n (Ruta 68, km 8), Pudahuel	Planta Cerro Blanco, Panamericana Norte km 38 s/n, Til Til, Región Metropolitana
Clinker	70%- 80%	Panamericana Norte km 38 s/n, Til Til	
Yeso	0% - 6%	Cajón del Maipo, a 60 km del centro de Santiago	
TOTAL REGIONAL			100%

ASPECTOS TEMÁTICOS



SALUD Y BIENESTAR



ENERGÍA



AGUA



MATERIALES Y RESIDUOS



IMPACTO AMBIENTAL



ENTORNO INMEDIATO



NOTAS:
Esta Ficha fue elaborada con el fin de identificar el aporte del producto o sistema para su aplicación en proyectos que buscan la Certificación Vivienda Sustentable.

Los requerimientos Obligatorios y voluntarios se obtienen en base a una sumatoria de estrategias, materiales y servicios dependiendo de los requerimientos de cada uno. La información contenida en esta ficha es referencial. Solicite al proveedor los documentos e información necesarios para su proyecto.

Ficha válida únicamente si se encuentra disponible para descarga en www.portalverdechilegbc.cl

info@chilegbc.cl
contacto@cvschile.cl



FICHA DE PRODUCTO

CONTRIBUCIÓN A LA CERTIFICACIÓN VIVIENDA SUSTENTABLE
www.portalverdechilegbc.cl



Nombre: Francisco Rivas
Cargo: Coordinador de Sostenibilidad
Correo: francisco.rivas@polpaico.cl
Dirección: Av. El Bosque Norte 0177, 5°
Piso. Las Condes, Santiago-Chile.

Teléfono: +562 600 6206200
www.polpaico.cl

Noviembre 2020

El porcentaje regional indicado corresponde al caso de un proyecto emplazado en Santiago. Según la ubicación del proyecto, se deberán calcular las distancias desde los puntos de extracción y la planta de manufactura al lugar de emplazamiento, los cuales no deben superar los 1.000 Km.

Hormigones

El detalle de componentes, la fuente de tales materias primas y la elaboración del producto final se entrega desglosado en las siguientes tablas por planta, donde se indican las características de los productos: **Hormigón Normal, Hormigón Bombeable y Bombeables Resistencia Temprana Hormigón Normal** y sus componentes, considerando que son los productos con mayor demanda. Según la ubicación del proyecto, se deberán calcular las distancias desde los puntos de extracción y la planta de manufactura al lugar de emplazamiento, los cuales no deben superar los 1.000 Km. El porcentaje de regionalidad podrá variar dependiendo del lugar de emplazamiento de cada proyecto.

PLANTA CALAMA

Hormigón Normal

NOMBRE COMPONENTE	Rango MP (%)		UBICACIÓN EXTRACCIÓN O PROCEDENCIA MATERIA PRIMA
Cemento	11,50%	13,58%	Polpaico - Planta Mejillones
Agua	8,63%	8,58%	Red Pública
Áridos	79,81%	77,76%	Arenas, Gravillas, Grava-Proveedores de la zona

Hormigón Bombeable

NOMBRE COMPONENTE	Rango MP (%)		UBICACIÓN EXTRACCIÓN O PROCEDENCIA MATERIA PRIMA
Cemento	11,85%	14,09%	Polpaico - Planta Mejillones
Agua	8,62%	8,57%	Red Pública
Áridos	79,46%	77,26%	Arenas, Gravillas, Grava-Proveedores de la zona

Bombeables Resistencia Temprana Hormigón Normal

NOMBRE COMPONENTE	Rango MP (%)		UBICACIÓN EXTRACCIÓN O PROCEDENCIA MATERIA PRIMA
Cemento	14,74%	18,46%	Polpaico - Planta Mejillones
Agua	8,62%	8,57%	Red Pública
Áridos	79,46%	77,26%	Arenas, Gravillas, Grava-Proveedores de la zona

PLANTA ESCONDIDA

Hormigón Normal

NOMBRE COMPONENTE	Rango MP (%)		UBICACIÓN EXTRACCIÓN O PROCEDENCIA MATERIA PRIMA
Cemento	11,74%	14,36%	Polpaico - Planta Mejillones
Agua	8,95%	8,93%	Red Pública
Áridos	79,25%	76,65%	Pozo Plangen-Proveedores de la zona

Hormigón Bombeable

NOMBRE COMPONENTE	Rango MP (%)		UBICACIÓN EXTRACCIÓN O PROCEDENCIA MATERIA PRIMA
Cemento	12,18%	15,01%	Polpaico - Planta Mejillones
Agua	8,94%	8,92%	Red Pública
Áridos	78,82%	76,01%	Pozo Plangen-Proveedores de la zona

Bombeables Resistencia Temprana Hormigón Normal

NOMBRE COMPONENTE	Rango MP (%)		UBICACIÓN EXTRACCIÓN O PROCEDENCIA MATERIA PRIMA
Cemento	14,13%	17,75%	Polpaico - Planta Mejillones
Agua	8,89%	8,85%	Red Pública
Áridos	76,93%	73,35%	Pozo Plangen-Proveedores de la zona

PLANTA ARMAZONES

Hormigón Normal

NOMBRE COMPONENTE	Rango MP (%)		UBICACIÓN EXTRACCIÓN O PROCEDENCIA MATERIA PRIMA
Cemento	11,14%	13,36%	Polpaico - Planta Mejillones
Agua	8,84%	8,82%	Red Pública
Áridos	79,95%	77,73%	Pozo Plangen-Proveedores de la zona

ASPECTOS TEMÁTICOS



SALUD Y BIENESTAR



ENERGÍA



AGUA



MATERIALES Y RESIDUOS



IMPACTO AMBIENTAL



ENTORNO INMEDIATO



NOTAS:
Esta Ficha fue elaborada con el fin de identificar el aporte del producto o sistema para su aplicación en proyectos que buscan la Certificación Vivienda Sustentable.

Ficha válida únicamente si se encuentra disponible para descarga en www.portalverdechilegbc.cl

Los requerimientos Obligatorios y voluntarios se obtienen en base a una sumatoria de estrategias, materiales y servicios dependiendo de los requerimientos de cada uno. La información contenida en esta ficha es referencial. Solicite al proveedor los documentos e información necesarios para su proyecto.

info@chilegbc.cl
contacto@cvschile.cl



FICHA DE PRODUCTO

CONTRIBUCIÓN A LA CERTIFICACIÓN VIVIENDA SUSTENTABLE
www.portalverdechilegbc.cl



Nombre: Francisco Rivas
Cargo: Coordinador de Sostenibilidad
Correo: francisco.rivas@polpaico.cl
Dirección: Av. El Bosque Norte 0177, 5°
Piso. Las Condes, Santiago-Chile.

Teléfono: +562 600 6206200
www.polpaico.cl

Noviembre 2020

Hormigón Bombeable

NOMBRE COMPONENTE	Rango MP (%)		UBICACIÓN EXTRACCIÓN O PROCEDENCIA MATERIA PRIMA
Cemento	11,52%	13,90%	Polpaico - Planta Mejillones
Agua	8,82%	8,81%	Red Pública
Áridos	79,58%	77,20%	Pozo Plangen-Proveedores de la zona

Bombeables Resistencia Temprana Hormigón Normal

NOMBRE COMPONENTE	Rango MP (%)		UBICACIÓN EXTRACCIÓN O PROCEDENCIA MATERIA PRIMA
Cemento	14,57%	18,30%	Polpaico - Planta Mejillones
Agua	8,77%	8,74%	Red Pública
Áridos	76,59%	72,88%	Pozo Plangen-Proveedores de la zona

PLANTA VIÑA DEL MAR

Hormigón Normal

NOMBRE COMPONENTE	Rango MP (%)		UBICACIÓN EXTRACCIÓN O PROCEDENCIA MATERIA PRIMA
Cemento	9,81%	11,78%	Polpaico - Planta Cerro Blanco
Agua	8,67%	8,62%	Red Pública
Áridos	81,47%	79,55%	Arenas, Gravillas, Grava-Planta Propia de la empresa

Hormigón Bombeable

NOMBRE COMPONENTE	Rango MP (%)		UBICACIÓN EXTRACCIÓN O PROCEDENCIA MATERIA PRIMA
Cemento	10,14%	12,26%	Polpaico - Planta Cerro Blanco
Agua	8,66%	8,61%	Red Pública
Áridos	81,15%	79,07%	Arenas, Gravillas, Grava-Planta Propia de la empresa

Bombeables Resistencia Temprana Hormigón Normal

NOMBRE COMPONENTE	Rango MP (%)		UBICACIÓN EXTRACCIÓN O PROCEDENCIA MATERIA PRIMA
Cemento	9,62%	12,08%	Polpaico - Planta Cerro Blanco
Agua	8,65%	8,59%	Red Pública
Áridos	81,70%	79,29%	Arenas, Gravillas, Grava-Planta Propia de la empresa

PLANTA LOS ANDES

Hormigón Normal

NOMBRE COMPONENTE	Rango MP (%)		UBICACIÓN EXTRACCIÓN O PROCEDENCIA MATERIA PRIMA
Cemento	9,33%	11,42%	Polpaico - Planta Cerro Blanco
Agua	9,60%	9,55%	Red Pública
Áridos	81,02%	78,97%	Arenas, Gravillas, Grava-Proveedor de la zona y propio.

Hormigón Bombeable

NOMBRE COMPONENTE	Rango MP (%)		UBICACIÓN EXTRACCIÓN O PROCEDENCIA MATERIA PRIMA
Cemento	9,68%	11,93%	Polpaico - Planta Cerro Blanco
Agua	9,60%	9,54%	Red Pública
Áridos	80,68%	78,47%	Arenas, Gravillas, Grava-Proveedor de la zona y propio.

Bombeables Resistencia Temprana Hormigón Normal

NOMBRE COMPONENTE	Rango MP (%)		UBICACIÓN EXTRACCIÓN O PROCEDENCIA MATERIA PRIMA
Cemento	12,56%	15,76%	Polpaico - Planta Cerro Blanco
Agua	9,50%	9,41%	Red Pública
Áridos	77,90%	74,78%	Arenas, Gravillas, Grava-Proveedor de la zona y propio.

PLANTA SANTO DOMINGO

Hormigón Normal

NOMBRE COMPONENTE	Rango MP (%)		UBICACIÓN EXTRACCIÓN O PROCEDENCIA MATERIA PRIMA
Cemento	11,27%	13,49%	Polpaico - Planta Cerro Blanco
Agua	11,33%	11,28%	Red Pública
Áridos	77,33%	75,15%	Arenas, Gravillas, Grava-Proveedores de la zona.

Hormigón Bombeable

NOMBRE COMPONENTE	Rango MP (%)		UBICACIÓN EXTRACCIÓN O PROCEDENCIA MATERIA PRIMA
Cemento	11,65%	14,04%	Polpaico - Planta Cerro Blanco
Agua	11,32%	11,27%	Red Pública
Áridos	76,97%	74,61%	Arenas, Gravillas, Grava-Proveedores de la zona.

ASPECTOS TEMÁTICOS



SALUD Y BIENESTAR



ENERGÍA



AGUA



MATERIALES Y RESIDUOS



IMPACTO AMBIENTAL



ENTORNO INMEDIATO



Green Building Council

NOTAS:
Esta Ficha fue elaborada con el fin de identificar el aporte del producto o sistema para su aplicación en proyectos que buscan la Certificación Vivienda Sustentable.

Ficha válida únicamente si se encuentra disponible para descarga en www.portalverdechilegbc.cl

Los requerimientos Obligatorios y voluntarios se obtienen en base a una sumatoria de estrategias, materiales y servicios dependiendo de los requerimientos de cada uno. La información contenida en esta ficha es referencial. Solicite al proveedor los documentos e información necesarios para su proyecto.

info@chilegbc.cl
contacto@cvschile.cl



FICHA DE PRODUCTO

CONTRIBUCIÓN A LA CERTIFICACIÓN VIVIENDA SUSTENTABLE
www.portalverdechilegbc.cl



Nombre: Francisco Rivas
Cargo: Coordinador de Sostenibilidad
Correo: francisco.rivas@polpaico.cl
Dirección: Av. El Bosque Norte 0177, 5°
Piso. Las Condes, Santiago-Chile.

Teléfono: +562 600 6206200
www.polpaico.cl

Noviembre 2020

Bombeables Resistencia Temprana Hormigón Normal

NOMBRE COMPONENTE	Rango MP (%)		UBICACIÓN EXTRACCIÓN O PROCEDENCIA MATERIA PRIMA
Cemento	12,89%	16,18%	Polpaico - Planta Cerro Blanco
Agua	11,25%	11,17%	Red Pública
Áridos	75,80%	72,59%	Arenas, Gravillas, Grava-Proveedores de la zona.

PLANTA LO ECHEVERS

Hormigón Normal

NOMBRE COMPONENTE	Rango MP (%)		UBICACIÓN EXTRACCIÓN O PROCEDENCIA MATERIA PRIMA
Cemento	10,44%	12,19%	Polpaico - Planta Cerro Blanco
Agua	8,50%	8,48%	Red Pública
Áridos	81,01%	79,27%	Arenas, Gravillas, Grava-Proveedores de la zona.

Hormigón Bombeable

NOMBRE COMPONENTE	Rango MP (%)		UBICACIÓN EXTRACCIÓN O PROCEDENCIA MATERIA PRIMA
Cemento	10,72%	12,57%	Polpaico - Planta Cerro Blanco
Agua	8,48%	8,43%	Red Pública
Áridos	80,75%	78,94%	Arenas, Gravillas, Grava-Proveedores de la zona.

Bombeables Resistencia Temprana Hormigón Normal

NOMBRE COMPONENTE	Rango MP (%)		UBICACIÓN EXTRACCIÓN O PROCEDENCIA MATERIA PRIMA
Cemento	12,61%	15,81%	Polpaico - Planta Cerro Blanco
Agua	8,45%	8,37%	Red Pública
Áridos	78,90%	75,77%	Arenas, Gravillas, Grava-Proveedores de la zona.

PLANTA QUILÍN

Hormigón Normal

NOMBRE COMPONENTE	Rango MP (%)		UBICACIÓN EXTRACCIÓN O PROCEDENCIA MATERIA PRIMA
Cemento	10,06%	11,86%	Polpaico - Planta Cerro Blanco
Agua	7,80%	7,75%	Red Pública
Áridos	82,09%	80,33%	Arenas, Gravillas, Grava-Planta Propia de la empresa

Hormigón Bombeable

NOMBRE COMPONENTE	Rango MP (%)		UBICACIÓN EXTRACCIÓN O PROCEDENCIA MATERIA PRIMA
Cemento	10,37%	12,31%	Polpaico - Planta Cerro Blanco
Agua	7,81%	7,76%	Red Pública
Áridos	81,77%	79,87%	Arenas, Gravillas, Grava-Planta Propia de la empresa

Bombeables Resistencia Temprana Hormigón Normal

NOMBRE COMPONENTE	Rango MP (%)		UBICACIÓN EXTRACCIÓN O PROCEDENCIA MATERIA PRIMA
Cemento	9,99%	12,53%	Polpaico - Planta Cerro Blanco
Agua	7,80%	7,73%	Red Pública
Áridos	82,17%	79,70%	Arenas, Gravillas, Grava-Planta Propia de la empresa

PLANTA RENCA

Hormigón Normal

NOMBRE COMPONENTE	Rango MP (%)		UBICACIÓN EXTRACCIÓN O PROCEDENCIA MATERIA PRIMA
Cemento	9,87%	11,88%	Polpaico - Planta Cerro Blanco
Agua	8,10%	8,07%	Red Pública
Áridos	81,98%	79,98%	Arenas, Gravillas, Grava-Planta Propia de la empresa

Hormigón Bombeable

NOMBRE COMPONENTE	Rango MP (%)		UBICACIÓN EXTRACCIÓN O PROCEDENCIA MATERIA PRIMA
Cemento	10,21%	12,03%	Polpaico - Planta Cerro Blanco
Agua	8,53%	8,49%	Red Pública
Áridos	81,20%	79,42%	Arenas, Gravillas, Grava-Planta Propia de la empresa

Bombeables Resistencia Temprana Hormigón Normal

NOMBRE COMPONENTE	Rango MP (%)		UBICACIÓN EXTRACCIÓN O PROCEDENCIA MATERIA PRIMA
Cemento	9,41%	11,81%	Polpaico - Planta Cerro Blanco
Agua	8,53%	8,47%	Red Pública
Áridos	82,02%	79,68%	Arenas, Gravillas, Grava-Planta Propia de la empresa

ASPECTOS TEMÁTICOS



SALUD Y BIENESTAR



ENERGÍA



AGUA



MATERIALES Y RESIDUOS



IMPACTO AMBIENTAL



ENTORNO INMEDIATO



NOTAS:
Esta Ficha fue elaborada con el fin de identificar el aporte del producto o sistema para su aplicación en proyectos que buscan la Certificación Vivienda Sustentable.

Ficha válida únicamente si se encuentra disponible para descarga en www.portalverdechilegbc.cl

Los requerimientos Obligatorios y voluntarios se obtienen en base a una sumatoria de estrategias, materiales y servicios dependiendo de los requerimientos de cada uno. La información contenida en esta ficha es referencial. Solicite al proveedor los documentos e información necesarios para su proyecto.

info@chilegbc.cl
contacto@cvschile.cl



FICHA DE PRODUCTO

CONTRIBUCIÓN A LA CERTIFICACIÓN VIVIENDA SUSTENTABLE
www.portalverdechilegbc.cl



Nombre: Francisco Rivas
Cargo: Coordinador de Sostenibilidad
Correo: francisco.rivas@polpaico.cl
Dirección: Av. El Bosque Norte 0177, 5°
Piso. Las Condes, Santiago-Chile.

Teléfono: +562 600 6206200
www.polpaico.cl

Noviembre 2020

PLANTA LO ESPEJO

Hormigón Normal

NOMBRE COMPONENTE	Rango MP (%)		UBICACIÓN EXTRACCIÓN O PROCEDENCIA MATERIA PRIMA
Cemento	10,74%	12,63%	Polpaico - Planta Cerro Blanco
Agua	8,43%	8,39%	Red Pública
Áridos	80,78%	78,92%	Arenas, Gravillas, Grava-Proveedores de la zona.

Hormigón Bombeable

NOMBRE COMPONENTE	Rango MP (%)		UBICACIÓN EXTRACCIÓN O PROCEDENCIA MATERIA PRIMA
Cemento	11,06%	13,11%	Polpaico - Planta Cerro Blanco
Agua	8,43%	8,38%	Red Pública
Áridos	80,45%	78,45%	Arenas, Gravillas, Grava-Proveedores de la zona.

Bombeables Resistencia Temprana Hormigón Normal

NOMBRE COMPONENTE	Rango MP (%)		UBICACIÓN EXTRACCIÓN O PROCEDENCIA MATERIA PRIMA
Cemento	12,59%	15,78%	Polpaico - Planta Cerro Blanco
Agua	8,37%	8,29%	Red Pública
Áridos	79,00%	75,88%	Arenas, Gravillas, Grava-Proveedores de la zona.

PLANTA MELIPILLA

Hormigón Normal

NOMBRE COMPONENTE	Rango MP (%)		UBICACIÓN EXTRACCIÓN O PROCEDENCIA MATERIA PRIMA
Cemento	11,61%	14,43%	Polpaico - Planta Cerro Blanco
Agua	11,26%	11,20%	Pozo
Áridos	77,07%	74,29%	Arena, gravilla, Grava-Proveedores de la zona.

Hormigón Bombeable

NOMBRE COMPONENTE	Rango MP (%)		UBICACIÓN EXTRACCIÓN O PROCEDENCIA MATERIA PRIMA
Cemento	12,08%	15,12%	Polpaico - Planta Cerro Blanco
Agua	11,25%	11,18%	Pozo
Áridos	76,60%	73,61%	Arena, gravilla, Grava-Proveedores de la zona.

Bombeables Resistencia Temprana Hormigón Normal

NOMBRE COMPONENTE	Rango MP (%)		UBICACIÓN EXTRACCIÓN O PROCEDENCIA MATERIA PRIMA
Cemento	13,79%	17,29%	Polpaico - Planta Cerro Blanco
Agua	11,17%	11,08%	Pozo
Áridos	74,99%	71,55%	Arena, gravilla, Grava-Proveedores de la zona.

PLANTA RANCAGUA

Hormigón Normal

NOMBRE COMPONENTE	Rango MP (%)		UBICACIÓN EXTRACCIÓN O PROCEDENCIA MATERIA PRIMA
Cemento	10,63%	12,96%	Polpaico - Planta Cerro Blanco
Agua	9,64%	9,59%	Red Pública
Áridos	79,67%	77,37%	Arena, Gravilla, Grava-Proveedores de la zona.

Hormigón Bombeable

NOMBRE COMPONENTE	Rango MP (%)		UBICACIÓN EXTRACCIÓN O PROCEDENCIA MATERIA PRIMA
Cemento	11,02%	13,54%	Polpaico - Planta Cerro Blanco
Agua	9,63%	9,58%	Red Pública
Áridos	79,28%	76,81%	Arena, Gravilla, Grava-Proveedores de la zona.

Bombeables Resistencia Temprana Hormigón Normal

NOMBRE COMPONENTE	Rango MP (%)		UBICACIÓN EXTRACCIÓN O PROCEDENCIA MATERIA PRIMA
Cemento	13,21%	16,56%	Polpaico - Planta Cerro Blanco
Agua	9,55%	9,48%	Red Pública
Áridos	77,18%	73,89%	Arena, Gravilla, Grava-Proveedores de la zona.

ASPECTOS TEMÁTICOS



SALUD Y BIENESTAR



ENERGÍA



AGUA



MATERIALES Y RESIDUOS



IMPACTO AMBIENTAL



ENTORNO INMEDIATO



NOTAS:
Esta Ficha fue elaborada con el fin de identificar el aporte del producto o sistema para su aplicación en proyectos que buscan la Certificación Vivienda Sustentable.

Ficha válida únicamente si se encuentra disponible para descarga en www.portalverdechilegbc.cl

Los requerimientos Obligatorios y voluntarios se obtienen en base a una sumatoria de estrategias, materiales y servicios dependiendo de los requerimientos de cada uno. La información contenida en esta ficha es referencial. Solicite al proveedor los documentos e información necesarios para su proyecto.

info@chilegbc.cl
contacto@cvschile.cl



FICHA DE PRODUCTO

CONTRIBUCIÓN A LA CERTIFICACIÓN VIVIENDA SUSTENTABLE
www.portalverdechilegbc.cl



Nombre: Francisco Rivas
Cargo: Coordinador de Sostenibilidad
Correo: francisco.rivas@polpaico.cl
Dirección: Av. El Bosque Norte 0177, 5°
Piso. Las Condes, Santiago-Chile.

Teléfono: +562 600 6206200
www.polpaico.cl

Noviembre 2020

PLANTA SAN VICENTE

Hormigón Normal

NOMBRE COMPONENTE	Rango MP (%)		UBICACIÓN EXTRACCIÓN O PROCEDENCIA MATERIA PRIMA
Cemento	10,01%	12,40%	Polpaico - Planta Cerro Blanco
Agua	7,67%	7,62%	Pozo - Red Pública
Áridos	82,26%	79,91%	Arena, Gravilla, Grava-Proveedores de la zona.

Hormigón Bombeable

NOMBRE COMPONENTE	Rango MP (%)		UBICACIÓN EXTRACCIÓN O PROCEDENCIA MATERIA PRIMA
Cemento	10,42%	12,99%	Polpaico - Planta Cerro Blanco
Agua	7,66%	7,61%	Pozo - Red Pública
Áridos	81,86%	79,33%	Arena, Gravilla, Grava-Proveedores de la zona.

Bombeables Resistencia Temprana Hormigón Normal

NOMBRE COMPONENTE	Rango MP (%)		UBICACIÓN EXTRACCIÓN O PROCEDENCIA MATERIA PRIMA
Cemento	12,78%	16,03%	Polpaico - Planta Cerro Blanco
Agua	7,59%	7,52%	Pozo - Red Pública
Áridos	79,58%	76,39%	Arena, Gravilla, Grava-Proveedores de la zona.

PLANTA CURICÓ

Hormigón Normal

NOMBRE COMPONENTE	Rango MP (%)		UBICACIÓN EXTRACCIÓN O PROCEDENCIA MATERIA PRIMA
Cemento	11,25%	13,36%	Polpaico - Planta Cerro Blanco
Agua	8,09%	8,00%	Red Pública
Áridos	80,61%	78,58%	Arenas, Gravillas, Grava-Proveedores de la zona.

Hormigón Bombeable

NOMBRE COMPONENTE	Rango MP (%)		UBICACIÓN EXTRACCIÓN O PROCEDENCIA MATERIA PRIMA
Cemento	11,62%	13,90%	Polpaico - Planta Cerro Blanco
Agua	8,11%	8,01%	Red Pública
Áridos	80,22%	78,03%	Arenas, Gravillas, Grava-Proveedores de la zona.

Bombeables Resistencia Temprana Hormigón Normal

NOMBRE COMPONENTE	Rango MP (%)		UBICACIÓN EXTRACCIÓN O PROCEDENCIA MATERIA PRIMA
Cemento	12,60%	15,77%	Polpaico - Planta Cerro Blanco
Agua	8,04%	7,90%	Red Pública
Áridos	79,32%	76,28%	Arenas, Gravillas, Grava-Proveedores de la zona.

PLANTA TALCA

Hormigón Normal

NOMBRE COMPONENTE	Rango MP (%)		UBICACIÓN EXTRACCIÓN O PROCEDENCIA MATERIA PRIMA
Cemento	10,84%	13,02%	Polpaico - Planta Cerro Blanco
Agua	7,63%	7,56%	Red Pública
Áridos	81,49%	79,37%	Arenas, Gravillas, Grava-Proveedores de la zona.

Hormigón Bombeable

NOMBRE COMPONENTE	Rango MP (%)		UBICACIÓN EXTRACCIÓN O PROCEDENCIA MATERIA PRIMA
Cemento	11,16%	13,52%	Polpaico - Planta Cerro Blanco
Agua	7,57%	7,53%	Red Pública
Áridos	81,22%	78,90%	Arenas, Gravillas, Grava-Proveedores de la zona.

Bombeables Resistencia Temprana Hormigón Normal

NOMBRE COMPONENTE	Rango MP (%)		UBICACIÓN EXTRACCIÓN O PROCEDENCIA MATERIA PRIMA
Cemento	13,22%	16,58%	Polpaico - Planta Cerro Blanco
Agua	7,51%	7,43%	Red Pública
Áridos	79,24%	75,94%	Arenas, Gravillas, Grava-Proveedores de la zona.

ASPECTOS TEMÁTICOS



SALUD Y BIENESTAR



ENERGÍA



AGUA



MATERIALES Y RESIDUOS



IMPACTO AMBIENTAL



ENTORNO INMEDIATO



NOTAS:
Esta Ficha fue elaborada con el fin de identificar el aporte del producto o sistema para su aplicación en proyectos que buscan la Certificación Vivienda Sustentable.

Ficha válida únicamente si se encuentra disponible para descarga en www.portalverdechilegbc.cl

Los requerimientos Obligatorios y voluntarios se obtienen en base a una sumatoria de estrategias, materiales y servicios dependiendo de los requerimientos de cada uno. La información contenida en esta ficha es referencial. Solicite al proveedor los documentos e información necesarios para su proyecto.

info@chilegbc.cl
contacto@cvschile.cl



FICHA DE PRODUCTO

CONTRIBUCIÓN A LA CERTIFICACIÓN VIVIENDA SUSTENTABLE
www.portalverdechilegbc.cl



Nombre: Francisco Rivas
Cargo: Coordinador de Sostenibilidad
Correo: francisco.rivas@polpaico.cl
Dirección: Av. El Bosque Norte 0177, 5°
Piso. Las Condes, Santiago-Chile.

Teléfono: +562 600 6206200
www.polpaico.cl

Noviembre 2020

PLANTA CHILLÁN

Hormigón Normal

NOMBRE COMPONENTE	Rango MP (%)		UBICACIÓN EXTRACCIÓN O PROCEDENCIA MATERIA PRIMA
Cemento	13,16%	15,68%	Polpaico - Planta Coronel
Agua	9,03%	8,95%	Red Pública
Áridos	77,76%	75,31%	Arenas, Gravillas, Grava-Proveedores de la zona.

Hormigón Bombeable

NOMBRE COMPONENTE	Rango MP (%)		UBICACIÓN EXTRACCIÓN O PROCEDENCIA MATERIA PRIMA
Cemento	13,73%	16,48%	Polpaico - Planta Coronel
Agua	9,74%	9,64%	Red Pública
Áridos	76,48%	73,82%	Arenas, Gravillas, Grava-Proveedores de la zona.

Bombeables Resistencia Temprana Hormigón Normal

NOMBRE COMPONENTE	Rango MP (%)		UBICACIÓN EXTRACCIÓN O PROCEDENCIA MATERIA PRIMA
Cemento	14,49%	18,16%	Polpaico - Planta Coronel
Agua	9,68%	9,55%	Red Pública
Áridos	75,79%	72,25%	Arenas, Gravillas, Grava-Proveedores de la zona.

PLANTA CONCEPCIÓN

Hormigón Normal

NOMBRE COMPONENTE	Rango MP (%)		UBICACIÓN EXTRACCIÓN O PROCEDENCIA MATERIA PRIMA
Cemento	12,95%	15,25%	Polpaico - Planta Coronel
Agua	8,97%	8,92%	Red Pública
Áridos	78,03%	75,77%	Arenas, Gravillas, Grava-Proveedores de la zona.

Hormigón Bombeable

NOMBRE COMPONENTE	Rango MP (%)		UBICACIÓN EXTRACCIÓN O PROCEDENCIA MATERIA PRIMA
Cemento	13,34%	15,82%	Polpaico - Planta Coronel
Agua	8,97%	8,93%	Red Pública
Áridos	77,63%	75,19%	Arenas, Gravillas, Grava-Proveedores de la zona.

Bombeables Resistencia Temprana Hormigón Normal

NOMBRE COMPONENTE	Rango MP (%)		UBICACIÓN EXTRACCIÓN O PROCEDENCIA MATERIA PRIMA
Cemento	13,85%	17,37%	Polpaico - Planta Coronel
Agua	8,93%	8,85%	Red Pública
Áridos	77,18%	73,73%	Arenas, Gravillas, Grava-Proveedores de la zona.

PLANTA LOS ÁNGELES

Hormigón Normal

NOMBRE COMPONENTE	Rango MP (%)		UBICACIÓN EXTRACCIÓN O PROCEDENCIA MATERIA PRIMA
Cemento	13,64%	15,73%	Polpaico - Planta Coronel
Agua	8,67%	8,61%	Red Pública
Áridos	77,64%	75,60%	Arenas, Gravillas, Grava-Proveedores de la zona.

Hormigón Bombeable

NOMBRE COMPONENTE	Rango MP (%)		UBICACIÓN EXTRACCIÓN O PROCEDENCIA MATERIA PRIMA
Cemento	13,99%	16,24%	Polpaico - Planta Coronel
Agua	8,68%	8,61%	Red Pública
Áridos	77,27%	75,08%	Arenas, Gravillas, Grava-Proveedores de la zona.

Bombeables Resistencia Temprana Hormigón Normal

NOMBRE COMPONENTE	Rango MP (%)		UBICACIÓN EXTRACCIÓN O PROCEDENCIA MATERIA PRIMA
Cemento	14,32%	17,96%	Polpaico - Planta Coronel
Agua	8,64%	8,53%	Red Pública
Áridos	77,01%	73,46%	Arenas, Gravillas, Grava-Proveedores de la zona.

PLANTA VILLARRICA

Hormigón Normal

NOMBRE COMPONENTE	Rango MP (%)		UBICACIÓN EXTRACCIÓN O PROCEDENCIA MATERIA PRIMA
Cemento	12,10%	14,08%	Polpaico - Planta Coronel
Agua	9,33%	9,29%	Red Pública
Áridos	78,52%	76,57%	Arenas, Gravillas, Grava-Proveedores de la zona.

ASPECTOS TEMÁTICOS



SALUD Y BIENESTAR



ENERGÍA



AGUA



MATERIALES Y RESIDUOS



IMPACTO AMBIENTAL



ENTORNO INMEDIATO



NOTAS:
Esta Ficha fue elaborada con el fin de identificar el aporte del producto o sistema para su aplicación en proyectos que buscan la Certificación Vivienda Sustentable.

Ficha válida únicamente si se encuentra disponible para descarga en www.portalverdechilegbc.cl

Los requerimientos Obligatorios y voluntarios se obtienen en base a una sumatoria de estrategias, materiales y servicios dependiendo de los requerimientos de cada uno. La información contenida en esta ficha es referencial. Solicite al proveedor los documentos e información necesarios para su proyecto.

info@chilegbc.cl
contacto@cvschile.cl



FICHA DE PRODUCTO

CONTRIBUCIÓN A LA CERTIFICACIÓN VIVIENDA SUSTENTABLE
www.portalverdechilegbc.cl



Nombre: Francisco Rivas
Cargo: Coordinador de Sostenibilidad
Correo: francisco.rivas@polpaico.cl
Dirección: Av. El Bosque Norte 0177, 5°
Piso. Las Condes, Santiago-Chile.

Teléfono: +562 600 6206200
www.polpaico.cl

Noviembre 2020

Hormigón Bombeable

NOMBRE COMPONENTE	Rango MP (%)		UBICACIÓN EXTRACCIÓN O PROCEDENCIA MATERIA PRIMA
Cemento	12,54%	14,70%	Polpaico - Planta Coronel
Agua	9,41%	9,36%	Red Pública
Áridos	78,00%	75,89%	Arenas, Gravillas, Grava-Proveedores de la zona.

Bombeables Resistencia Temprana Hormigón Normal

NOMBRE COMPONENTE	Rango MP (%)		UBICACIÓN EXTRACCIÓN O PROCEDENCIA MATERIA PRIMA
Cemento	14,32%	17,97%	Polpaico - Planta Coronel
Agua	9,34%	9,24%	Red Pública
Áridos	76,30%	72,74%	Arenas, Gravillas, Grava-Proveedores de la zona.

Nota: Todos los componentes que representan menos de un 0,1% del total fueron descartados del cálculo. De ser necesario tal detalle, contactar a Polpaico.

Ubicación Plantas:

- Mejillones: Avenida Longitudinal 2500, Barrio Industrial Mejillones, Mejillones, Región de Antofagasta.
- Calama: Camino Aeropuerto s/n, Loteo Trasero San Miguel, Calama, Región de Antofagasta.
- Escondida: Proyecto Minero de Minera Escondida Limitada, Región de Antofagasta.
- Armazones: Cerro Armazones, Región de Antofagasta.
- Viña del Mar: Av. 5 Oriente 235, Viña del Mar, Región de Valparaíso.
- Los Andes: San Rafael, interior Club Aéreo s/n – Los Andes, Región de Valparaíso.
- Santo Domingo: Camino Parcela Ana María s/n – Santo Domingo, Región de Valparaíso.
- Cerro Blanco: Panamericana Norte km 38 s/n, Til Til, Región Metropolitana.
- Lo Echevers: Avenida Saladillo 500 - Quilicura, Región Metropolitana.
- Quilín: Av. Quilín Sur 1601, Maquil, Región Metropolitana.
- Renca: Av. Puerto Montt 3287, Renca, Región Metropolitana.
- Lo Espejo: Fundo Miraflores Parcelas 4, 5 y 6 – San Bernardo, Santiago, Región Metropolitana.
- Melipilla: Camino Público s/n sector El Bajo, Melipilla, Región Metropolitana.
- Rancagua: La Cruz 310, Rancagua, Región de O'Higgins.
- San Vicente: Carretera de la Fruta km 22,5 – San Vicente de Tagua Tagua, Región de O'Higgins.
- Curicó: Ruta 5 Sur km 188, Cruce Romeral, Curicó, Región del Maule.
- Talca: Ruta 5 Sur km 260 – Maule, Región del Maule.
- Chillán: Ruta 5 Sur km. 402, Sector Parque Lantaño, Chillán, Región de Ñuble.
- Concepción: Av. General Bonilla 2656, sector Palomares, Concepción, Región del Biobío.
- Coronel: Avenida Golfo de Arauco 3561, Parque Industrial Coronel, Coronel, Región del Biobío.
- Los Ángeles: Ruta 5 Sur km 505 – Los Ángeles, Región del Biobío.
- Villarrica: Camino Relún 3550, sector Llau Llau, Villarrica, Región de La Araucanía.

Esta información deberá complementarse con las guías de despacho firmadas por el jefe de obras y el Asesor, correspondientes al total de los **Cementos y Hormigones Polpaico** instalados en su proyecto y con toda la evidencia para etapa de diseño y etapa de construcción descrita en la Sección "Intención y Requerimientos de las variables".



MATERIALES CON CONTENIDO RECICLADO

Norte	Centro	Sur
4.1.4.a	4.1.4.a	4.1.4.a
2,0 pts	2,0 pts	2,0 pts

El **Cemento Polpaico 400** y el **Cemento Polpaico Especial en Saco de las plantas de Mejillones y Coronel**, pueden contribuir al cumplimiento del requerimiento (al menos un 10% del presupuesto de partidas que conforman elementos permanentemente instalados en el proyecto deberán contar con contenido reciclado), ya que están compuestos, entre otros elementos, por contenido reciclado pre consumo proveniente de cenizas volantes.

La incidencia del contenido reciclado se ha calculado por porcentaje del peso total de los cementos mencionados de acuerdo a las siguientes tablas:

Cemento Polpaico 400 – Planta Mejillones

COMPONENTE	PROCEDENCIA	% POR PESO DEL TOTAL	PRE-CONSUMO	POST-CONSUMO	CONTENIDO RECICLADO CVS
Puzolana	Yacimiento Puzolana Norte de Cemento Polpaico	0%-35%	---	---	---
Cenizas Volantes	Centrales Termoeléctricas de la zona	0%-35%	100%	---	35%
Clinker	Importado	65%-75%	---	---	---
Yeso	Yacimiento Yeso Norte de Cemento Polpaico	0%-6%	---	---	---
Sustrato	Turba	2,2%	---	---	---
TOTAL CONTENIDO RECICLADO CVS					35%

Cemento Polpaico 400 – Planta Coronel

COMPONENTE	PROCEDENCIA	% POR PESO DEL TOTAL	PRE-CONSUMO	POST-CONSUMO	CONTENIDO RECICLADO CVS
Puzolana	Mina Pudahuel, Santiago	0%-30%	---	---	---
Cenizas Volantes	Centrales Termoeléctricas de la zona	0%-30%	100%	---	30%
Clinker	Importado	70%-80%	---	---	---
Yeso	Yacimiento el Volcan, Santiago	0%-6%	---	---	---
Sustrato	Turba	2,2%	---	---	---
TOTAL CONTENIDO RECICLADO CVS					30%

ASPECTOS TEMÁTICOS



SALUD Y BIENESTAR



ENERGÍA



AGUA



MATERIALES Y RESIDUOS



IMPACTO AMBIENTAL



ENTORNO INMEDIATO

NOTAS:
Esta Ficha fue elaborada con el fin de identificar el aporte del producto o sistema para su aplicación en proyectos que buscan la Certificación Vivienda Sustentable.

Ficha válida únicamente si se encuentra disponible para descarga en www.portalverdechilegbc.cl

Los requerimientos Obligatorios y voluntarios se obtienen en base a una sumatoria de estrategias, materiales y servicios dependiendo de los requerimientos de cada uno. La información contenida en esta ficha es referencial. Solicite al proveedor los documentos e información necesarios para su proyecto.



info@chilegbc.cl
contacto@cvschile.cl



FICHA DE PRODUCTO

CONTRIBUCIÓN A LA CERTIFICACIÓN VIVIENDA SUSTENTABLE
www.portalverdechilegbc.cl



Nombre: Francisco Rivas
Cargo: Coordinador de Sostenibilidad
Correo: francisco.rivas@polpaico.cl
Dirección: Av. El Bosque Norte 0177, 5°
Piso. Las Condes, Santiago-Chile.

Teléfono: +562 600 6206200
www.polpaico.cl

Noviembre 2020

Cemento Polpaico Especial en Saco – Planta Mejillones

COMPONENTE	PROCEDENCIA	% POR PESO DEL TOTAL	PRE-CONSUMO	POST-CONSUMO	CONTENIDO RECICLADO CVS
Puzolana	Yacimiento Puzolana Norte de Cemento Polpaico	0%-50%	---	---	---
Cenizas Volantes	Centrales Termoeléctricas de la zona	0%-50%	50%	---	25%
Clinker	Importado	40%-50%	---	---	---
Yeso	Yacimiento Yeso Norte de Cemento Polpaico	0%-6%	---	---	---
Sustrato	Turba	2,2%	---	---	---
TOTAL CONTENIDO RECICLADO CVS					25%

Cemento Polpaico Especial en Saco – Planta Coronel

COMPONENTE	PROCEDENCIA	% POR PESO DEL TOTAL	PRE-CONSUMO	POST-CONSUMO	CONTENIDO RECICLADO CVS
Puzolana	Mina Pudahuel, Santiago	0%-50%	---	---	---
Cenizas Volantes	Centrales Termoeléctricas de la zona	0%-50%	50%	---	25%
Clinker	Importado	40%-50%	---	---	---
Yeso	Yacimiento el Volcan, Santiago	0%-6%	---	---	---
Sustrato	Turba	2,2%	---	---	---
TOTAL CONTENIDO RECICLADO CVS					25%

Esta información deberá complementarse con las guías de despacho firmadas por el jefe de obras y el Asesor, correspondientes al total de productos instaladas en su proyecto y con toda la evidencia para etapa de diseño y etapa de construcción descrita en la Sección "Intención y Requerimientos de las variables".

INTENCIÓN Y REQUERIMIENTOS DE LAS VARIABLES



MATERIALES Y RESIDUOS



4.1 SUBCATEGORÍA: MATERIALES CON ATRIBUTOS SUSTENTABLES

/ 4.1.1 VARIABLE: DECLARACIÓN AMBIENTAL DE PRODUCTOS DE CONSTRUCCIÓN

Objetivo de la variable

Fomentar la selección, especificación y adquisición de materiales y productos de construcción que proporcionen información acerca de su ciclo de vida (ACV) y sus potenciales impactos ambientales.

4.1.1.a REQUERIMIENTO: DECLARACIÓN AMBIENTAL DE PRODUCTOS DE CONSTRUCCIÓN

Al menos un 5% del presupuesto de partidas que conforman elementos permanentemente instalados en el proyecto (consultar Tabla 44) deberá contar con declaración ambiental de productos (DAP), en conformidad con las normas ISO 14025:2012 e ISO 21930:2007 (o sus versiones NCh).

Las declaraciones deberán contar con enfoque "de cuna a puerta" y declarar impactos sobre los siguientes indicadores, como mínimo:

Tabla 43. Indicadores para declaraciones ambientales.

INDICADOR OBLIGATORIO	AL MENOS TRES DE LOS SIGUIENTES INDICADORES
Potencial de calentamiento global (efecto invernadero) en CO2 eq.	Agotamiento de la capa de ozono estratosférica, en kg CFC-11 eq.
	Acidificación de tierras y fuentes de agua, en kg SO2 eq o kg/mol H+ eq.
	Eutrofización, en kg N eq o kg PO4 (fosfato) eq.
	Formación de ozono troposférico, en kg NOx o kg C2H4 (etileno).
	Agotamiento de los recursos energéticos no renovables, en MJ.

Fuente: División Técnica de Estudio y Fomento Habitacional (Ditec) del Minvu.

Tabla 44. Elementos permanentes de la construcción.

ELEMENTOS PERMANENTES
Cimientos
Muros
Estructuras
Ventanas y puertas
Cubiertas
Terminaciones interiores
Terminaciones exteriores

Fuente: Estándares de Construcción Sustentable para Viviendas, Tomo 4: Materiales y Residuos. Tabla 4.2 (Minvu, 2018).

ASPECTOS TEMÁTICOS



SALUD Y BIENESTAR



ENERGÍA



AGUA



MATERIALES Y RESIDUOS



IMPACTO AMBIENTAL



ENTORNO INMEDIATO



NOTAS:
Esta Ficha fue elaborada con el fin de identificar el aporte del producto o sistema para su aplicación en proyectos que buscan la Certificación Vivienda Sustentable.

Ficha válida únicamente si se encuentra disponible para descarga en www.portalverdechilegbc.cl

Los requerimientos Obligatorios y voluntarios se obtienen en base a una sumatoria de estrategias, materiales y servicios dependiendo de los requerimientos de cada uno. La información contenida en esta ficha es referencial. Solicite al proveedor los documentos e información necesarios para su proyecto.

info@chilegbc.cl
contacto@cvschile.cl



FICHA DE PRODUCTO

CONTRIBUCIÓN A LA CERTIFICACIÓN VIVIENDA SUSTENTABLE
www.portalverdechilegbc.cl



Nombre: Francisco Rivas
Cargo: Coordinador de Sostenibilidad
Correo: francisco.rivas@polpaico.cl
Dirección: Av. El Bosque Norte 0177, 5°
Piso. Las Condes, Santiago-Chile.

Teléfono: +562 600 6206200
www.polpaico.cl

Noviembre 2020

Tabla 45. Principales materiales de construcción y sus unidades declaradas referenciales.

ELEMENTOS PERMANENTES	UNIDAD DECLARADA REFERENCIAL
Acero	Kilogramo (kg)
Madera	Metros cúbicos (m3)
Yeso cartón	Metros cuadrados (m2)
Hormigón	Metros cúbicos (m3)
Ladrillo	Kilogramos (kg)
Aislación	Metros cuadrados (m2)
Terminaciones exteriores	Terminaciones exteriores

Fuente: Código de Construcción Sustentable, versión 1 (Minvu, 2014)

/ 4.1.3 VARIABLE: MATERIALES NACIONALES O REGIONALES

Objetivo de la variable

Fomentar el uso de materiales y productos que sean elaborados con recursos de la zona, con lo cual se aporta a la economía local y se reducen los impactos ambientales, producto del transporte y otros.

4.1.3.a REQUERIMIENTO: MATERIALES NACIONALES O REGIONALES

Al menos un 20% del presupuesto total de la obra deberá corresponder a materiales extraídos, cosechados, recuperados y manufacturados en Chile (nacionales) o en un radio de 1.000 kilómetros respecto al emplazamiento del proyecto (regionales).

/ 4.1.4 VARIABLE: MATERIALES CON CONTENIDO RECICLADO

Objetivo de la variable

Reducir el impacto ambiental producto de la extracción y procesamiento de materiales vírgenes, a través de la selección, especificación e instalación de materiales y productos que incorporen materias primas provenientes de reutilización y reciclaje.

4.1.4.a REQUERIMIENTO: MATERIALES CON CONTENIDO RECICLADO

Al menos un 10% del presupuesto de partidas que conforman elementos permanentemente instalados en el proyecto (consultar Tabla 44), deberá contar con contenido reciclado, demostrado a través de Ecoetiqueta tipo I.

Nota: Consultar el Manual de aplicación de la Certificación de Vivienda Sustentable v.1.02, disponible para descarga gratuita en www.cvschile.cl para conocer el detalle de la Evidencia para Etapa de Diseño y Evidencia para Etapa de Construcción requerida para el correcto cumplimiento de los requerimientos.

ASPECTOS TEMÁTICOS



SALUD Y BIENESTAR



ENERGÍA



AGUA



MATERIALES Y RESIDUOS



IMPACTO AMBIENTAL



ENTORNO INMEDIATO



NOTAS:
Esta Ficha fue elaborada con el fin de identificar el aporte del producto o sistema para su aplicación en proyectos que buscan la Certificación Vivienda Sustentable.

Ficha válida únicamente si se encuentra disponible para descarga en www.portalverdechilegbc.cl

Los requerimientos Obligatorios y voluntarios se obtienen en base a una sumatoria de estrategias, materiales y servicios dependiendo de los requerimientos de cada uno. La información contenida en esta ficha es referencial. Solicite al proveedor los documentos e información necesarios para su proyecto.

info@chilegbc.cl
contacto@cvschile.cl