



Polpaico



# Morte**RELLENO**



## DESCRIPCIÓN DEL PRODUCTO

Mortero de relleno fluido desarrollado para emplearse como alternativa a suelos compactados.

FICHA WEB

Revisa esta ficha en nuestra web y contáctanos.





## APLICACIONES

- Relleno de excavaciones contra muros de subterráneos, trincheras de túneles viales y estribos en acceso a puentes.
- Relleno de excavaciones contra grandes fundaciones en proyectos mineros y centrales hidroeléctricas.
- Relleno de todo tipo de zanjas con presencia de tuberías o ductos.
- Como base y/o sub-base para pavimentos.
- Rellenos de difícil acceso, de túneles o piques en desuso, atravesos y estanques.
- Rellenos que requieran ser excavados posteriormente con equipos convencionales.
- Faenas de relleno con poca mano de obra o con alto riesgo de accidentes.



## VENTAJAS

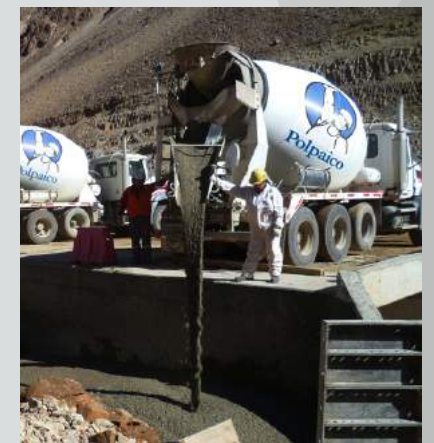
- MorteRELLENO tiene comportamiento autonivelante.
- Rápida, fácil y limpia colocación y distribución de la mezcla en la excavación.
- Permite rellenar sin restricción de alturas de capa.
- No requiere de vibrado para su compactación.
- No demanda mano de obra ni equipos especializados.
- Descarga directa desde el camión mixer o bien mediante bombeo.
- Excelente comportamiento en espacios reducidos.
- No necesita condiciones especiales de curado.
- La ausencia de acopios de materiales facilita una faena expedita y ordenada.
- MorteRELLENO permite eliminar las siguientes partidas asociadas a suelos compactados:
  - Compra y transporte de materiales hasta los acopios de obra.
  - Excavadora para homogeneizar el material del acopio.
  - Camión tolva para traslado desde el acopio a la excavación.
  - Retroexcavadora y/o motoniveladora y jornales para esparcir el material de la cancha.
  - Camión aljibe, rodillo y/o placa para la compactación de cada capa.
  - Controles con densímetro nuclear.
- Disminuye de manera importante los tiempos de ejecución de faenas de relleno.



## RECOMENDACIONES DE USO

- En caso de obras con exigencias de CBR y/o resistencia, consulte por el ajuste del diseño de MorteRELLENO de acuerdo a sus requerimientos particulares.

## MorteRELLENO



Para mayor detalle, solicite la atención de Asesoría Técnica.

☎ 600 620 6200



**Polpaico**



### IMPORTANTE:

La disponibilidad y factibilidad técnica operacional de todos los productos podrían variar por cada región o zona, por lo que sugerimos sea consultada previamente a nuestros ejecutivos comerciales. Fecha emisión: Septiembre 2017. Esta versión reemplaza y anula las versiones anteriores.

@ [www.polpaico.cl](http://www.polpaico.cl)

f Síguenos en Facebook