



# HormiFAST



## DESCRIPCIÓN DEL PRODUCTO

Hormigón de alta resistencia temprana, desarrollado para alcanzar resistencias especificadas a edades menores o iguales a 7 días. HormiFast es un producto para ser utilizado en distintos elementos estructurales, pretensados y pavimentos, cuando se requiere disminuir los plazos de construcción y/o someter tempranamente los elementos a solicitaciones.

## FICHA WEB

Revisa esta ficha en nuestra web y contáctanos.





## APLICACIONES

- Elementos estructurales que requieran cumplir con resistencia a edades tempranas: inferior a 24 horas, 1 día, 3 días y 7 días.
- Obras que requieren desmoldar rápidamente y que requieren acelerar su proceso constructivo.
- Pavimentos que deben ser entregados al tránsito desde las 24 horas.
- Elementos prefabricados en general.
- Elementos pretensados en general.



## VENTAJAS

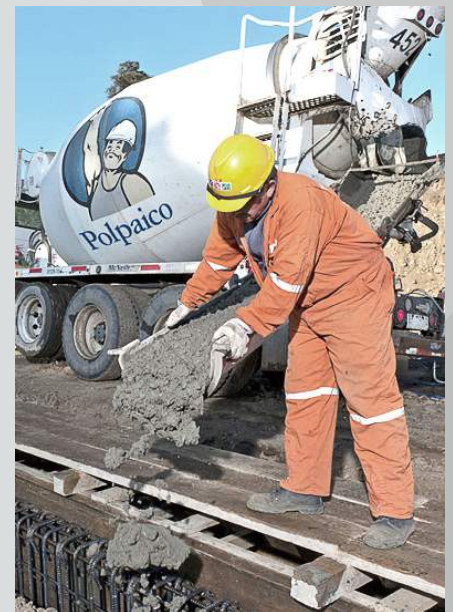
- El cumplimiento temprano de la resistencia especificada de este producto, permite disminuir los tiempos de ejecución y plazos de entrega, con la consecuente reducción de costos.
- HormiFAST posibilita tiempos de descarga, colocación y acabado normales, permitiendo óptimos resultados de terminación, sin aumentar el requerimiento de mano de obra y equipos en la faena.
- El inicio de fraguado es más rápido que en un hormigón convencional, permitiendo el retiro de encofrados en menor tiempo.
- HormiFAST presenta un bajo nivel de permeabilidad al agua, lo que incide en una mayor durabilidad de las estructuras.
- El diseño del producto permite obtener un mejor acabado superficial aportando a la durabilidad de los elementos hormigonados.
- HormiFAST está disponible en un amplio rango de docilidades, haciendo posible su descarga y colocación mediante capacho o bomba estacionaria y telescópica.



## RECOMENDACIONES DE USO

- Se debe propiciar un curado adecuado, para reducir la pérdida de humedad en forma descontrolada y evitar así la aparición de fisuras.
- Se recomienda aplicar la metodología de Madurez del hormigón para definir los plazos óptimos de desmolde y/o puesta en servicio de los elementos ejecutados.
- Para mayor detalle referente a la aplicación correcta del método de Madurez, solicite la atención de Asesoría Técnica.
- Bajo condiciones ambientales particulares de la obra, se recomienda utilizar métodos de protección térmica para aprovechar adecuadamente la alta resistencia temprana del HormiFAST.

## HormiFAST



Para mayor detalle, solicite la atención de Asesoría Técnica.

☎ 600 620 6200



Polpaico



### IMPORTANTE:

La disponibilidad y factibilidad técnica operacional de todos los productos podrían variar por cada región o zona, por lo que sugerimos sea consultada previamente a nuestros ejecutivos comerciales. Fecha emisión: Septiembre 2017. Esta versión reemplaza y anula las versiones anteriores.

@ [www.polpaico.cl](http://www.polpaico.cl)

f Síguenos en Facebook