



Polpaico



# Hormi**COLOR**



## DESCRIPCIÓN DEL PRODUCTO

Hormigón estructural de color, logrado mediante la incorporación de pigmentos y desarrollado para una gran diversidad de usos arquitectónicos.

FICHA WEB

Revisa esta ficha en nuestra web y contáctanos.





## APLICACIONES

- Hormigones a la vista.
- Elementos de paisajismo.
- Plazas.
- Pavimentos.
- Estructura de Viviendas y Edificación.
- Elementos prefabricados.
- Hormigones estampados.



## VENTAJAS

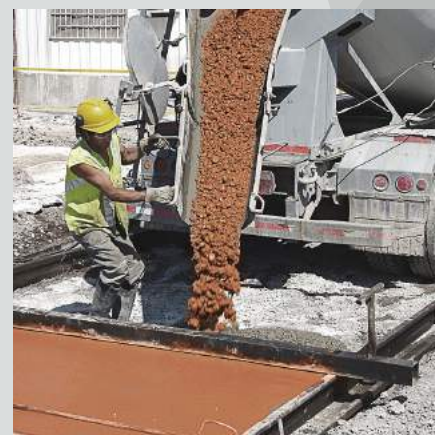
- HormiCOLOR responde al color y tonalidad obtenida en las pruebas preliminares desarrolladas por el cliente (color a la medida).
- Mediante el empleo de pigmentos, se diseña y logran hormigones con una amplia gama de colores para responder a las especificaciones del proyecto.
- Reemplaza a la pintura, evitando mantenciones posteriores y permitiendo exponer la textura y robustez del hormigón en los elementos que lo emplean.
- El hormigón es un elemento decorativo y arquitectónico, lo que otorga versatilidad.



## RECOMENDACIONES DE USO

- Para el buen desempeño del HormiCOLOR y obtención del color, tonalidad y uniformidad que el proyectista ha especificado para el elemento hormigonado, se recomienda cuidar los aspectos de moldaje, desmoldante, colocación, compactación y curado del hormigón.
- Se debe realizar una prueba de aplicación preliminar a las faenas definitivas, entre Polpaico, los proveedores de moldaje y los responsables de las cuadrillas de hormigón de la obra, para poder abordar los aspectos mencionados en el punto anterior.
- Para un buen resultado final del elemento hormigonado, consulte las fichas de “Protección y curado del hormigón” y “Hormigón a la Vista” que el Grupo Polpaico tiene a su disposición en [www.polpaicoconexion.cl](http://www.polpaicoconexion.cl)
- Solicite con anticipación el HormiCOLOR especificado para su proyecto, a objeto de evaluar empíricamente la tonalidad del color requerido.

## HormiCOLOR



Para mayor detalle, solicite la atención de Asesoría Técnica.

☎ 600 620 6200



Polpaico



### IMPORTANTE:

La disponibilidad y factibilidad técnica operacional de todos los productos podrían variar por cada región o zona, por lo que sugerimos sea consultada previamente a nuestros ejecutivos comerciales. Fecha emisión: Septiembre 2017. Esta versión reemplaza y anula las versiones anteriores

@ [www.polpaico.cl](http://www.polpaico.cl)

f Síguenos en Facebook